

Käyttökohde	Installaatioiden läpiviennit
Paloluokka	120 minuuttia
Testi standardi	BS 476: Part 20: 1987 and BS EN 1366-3: 2004
Hyväksyntätyyppi	Certifire CF635 / CE Mark 1121-CPD-JA5002

CE Merkitty palomansetti

Tuotetiedot

Pyroplex® CE Merkityt palomansetit ovat suunniteltu erityisesti palauttamaan paloluokan seinissä ja latioissa, missä sijaitsee muovisia läpivientejä. Palomansetteja voidaan käyttää syttyissä 25mm-400mm kokoisissa muoviputkissa. Palomansettia voidaan käyttää betoni, kiviaines ja kipsilevy pohjilla.

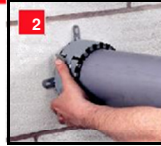
Saataavilla on kaksi paloluokkaa; 2h ja 4h, molemmat versiot ovat varusteltu helposti suljettavalla mekanismilla, mikä varmistaa helpon ja nopean asennuksen.

Pyroplex® CE Merkityt palomansetit ovat testattu BS 476: Kohdan 20: 1987 ja BS EN 1366-3: 2004 ja "European classification" BS EN 13501-2: 2007 mukaisesti.



Certifire Certificate Nro. CF635
EC Certificate of conformity 1121 - CPD - JA5002

Tyyppilinen
läpivienti
Seinä
asennus



Käyttökohteet

Pyroplex® CE Merkitty palomansetti on suunniteltu erityisesti estämään tulen, sekä kuumien palokaasujen etenemisen:

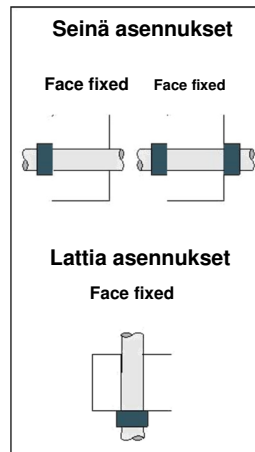
- Betoni, kiviaines ja kipsilevy väliseinissä.
- Betonilattiarakenteissa.

Tuotteen ominaisuudet

- Pyroplex® CE Merkityillä Palomansetilla on 2h paloluokka.
- 2 h mansetin ulkovaippa on ruostumatonta terästä.
- "Tab closing" tarkoittaa että mansetit ovat helppo asentaa putken ympärille ja pyörittää, tai työntää paikalleen.
- Mansetin materiaali ei reagoi veden kanssa. Materiaali ei hilseile ja sitä on erittäin vaikea repiä. "tulenesto materiaali" on todella kestävä.

Asennusohjeet

1. Varmista että putken ympärillä oleva pinta on tasainen ja esteetön. Mikäli on tarpeellista, alustaa voidaan korjata Pyroplex CE-Akryylillä.
2. Irroita sokka ja aseta mansetti putken ympärille.
3. Työnnä panta aukon läpi mansetissa ja käännä takaisin 180° varmistukseksi.
4. Varmista asennus kiinnittämällä mansetti mekaanisesti alustaan. Kiinnitys toteutetaan palonkestävillä kiinnikkeillä. Esim. M8 x 65mm kiila-ankkureilla
5. Kun Mansetti on kiinnitetty rakenteeseen, tiivistetään mansetin ja rakenteen välinen sauma Pyroplex paloakryylimassalla.



Laatu hyväksynät

Pyroplex yhtiöllä on ISO 9001:2008 vaatimusten mukainen laadun valvontajärjestelmä ja sen on myöntänyt itsenäinen BSIQuality Assurance (Certificate No. FM10371)

Tuotevalikoima

2 h palomansetti	
Putken halkaisija	Mansetin syvyys
55	60
82	60
110	60
160	60

Vleistä tietoa

Tässä oppaassa oleva tieto perustuu tämän hetkiseen tietämykseen.

Kaikki mitat on esitetty millimetreinä [mm]

Jatkuvan kehitystyön vuoksi, Pyroplex yhtiö voi tehdä muutoksia ilman erillistä ennakoilmoitusta.

Tekninen tieto

Tuotteen testaus

Pyroplex Yhtiö on teettänyt useita eri testejä tuotteelle ja näin pystynyt todentamaan tuotteen ominaisuudet ja edut. BS 476: Part 20: 1987 and BS EN 1366-3: 2004. EN

Classification report to BS EN 13501-2: 2007 on saatavilla pyynnöstä.

Palokatkojen ylläpitäminen

Pyroplex yhtiö suosittelee, että palokatko tarkastetaan säännöllisin aikavälein ja korjataan mahdolliset puutteet tai vaurioituneet osat. Näin ollen varmistetaan, että seinä- tai lattiarakenteen paloluokka on ennallaan.

Käyttöturvatieote

Koostumus / tiedot aineosista

Kemiallinen rakenne: Kemiallinen olomuoto: Kestomuovi elementti, mikä sisältää synteettisiä yhdisteitä ja mihin on lisätty täyte- ja prosessi öljyjä. Teräskuori muodostaa lopputuotteen.

Mahdolliset vaarat

Periaatteelliset vaarat: Ei ole määritelty vaaralliseksi aineeksi asetusten mukaan.

Lisäohjeita ihmisille ja ympäristölle: Ei sovelleta.

Ensiapuohjeet

Ihokontakti: Pese huolellisesti saippualla ja vedellä.

Silmäkontakti: Pese vähintään 15min ajan juoksevalla vedellä, pitäen silmäluomet auki. Konsultoi silmälääkäriä.

Nieltynä: Huuhtelee suu välittömästi, ei saa oksennuttaa, ja hakeudu välittömästi lääkäriin.

Hengitettynä: Ei sovelleta kiinteässä olomuodossa.

Toimenpiteet tulipalossa

Pyroplex® tulenestomateriaali on itsestään sammuva

Sopivat sammutusaineet: Vesi, vaahto, jauheet ja kuivat sammutusaineet.

Erityiset suojaruusteet: Sopivat PPE [personal protective equipment] varusteet.

Tulipalon sattuessa, ottakaa yhteys hätäkeskukseen ja ilmoittakaa mitä on tapahtunut.

Ohjeet päästöjen torjumiseksi

Henkilökohtaiset varotoimenpiteet: Tulipalon sattuessa, varmista riittävä ilmanvaihto.

Ympäristö: Varmista jätteiden hävittäminen paikallisen lainsäädännön mukaisesti.

Puhdistusohjeet: Ei erityisiä ohjeita.

Käsittely ja varastointi.

Käsittely: Ei erityisiä ohjeita.

Varastointi: Varastoi kuivassa ja viileässä [ei yli +35°C].

Säilytä lasten ulottumattomissa. Varmista riittävä ilmanvaihto.

Altistumisen ehkäisy ja henkilökohtaiset suojaimet

Hengityksen suojaus. Ei yleensä tarvita, kun tuote toimitetaan kiinteässä muodossa. Poraus luo pölyä.

Käsien suojaus: Ei ole normaalisti vaadittu.

Silmän suojaus: Ei ole normaalisti vaadittu.

Ihon suojaus: Ei ole normaalisti vaadittu.

Tuote takuu

Mikäli tuote on asennettu oikein vaatimusten ja tuotevalmistajan ohjeiden mukaisesti, tuotteilla on 10 vuoden takuu.

Tekninen tuki ja kouluttaminen

Lisätietoa tuotteesta ja sen käytöstä saa BestLevel oy:n henkilökunnalta, tai vieraillemalla www.bestlevel.fi internetsivuilla.

Fysikaaliset ja kemialliset ominaisuudet

Koostumus	kiinteä
Väri	Musta
Haju	Happama
Räjähdysherkkä	Ei ole

Reaktiivisuus

Vältettävät olosuhteet: Terminen hajoaminen yli +300°C.

Vaaralliset hajoamistuotteet: Terminen hajoaminen, palokaasut sisältävät suolahappoa. Kuitenkin aktivoitu grafiitti on tehokas poistamaan aromaattisia hiukkasia savusta.

Myrkyllisyyteen liittyvät tiedot

Välitön myrkyllisyys: Ei sovelleta kiinteässä olomuodossa.

Ympäristönsuojeluun liittyvät tiedot

Yleiset ohjeet: Seuraa paikallisia määräyksiä pohjaveteen ja muuhun ympäristöön liittyvissä asioissa.

Jätteiden käsittely

Tuotepakkaus: Noudatetaan paikallisia määräyksiä.

Suosittelavaa: Jätteiden käsittelyssä noudatetaan paikallisia säännöksiä.

Likaantuneen pakkauksen hävittäminen: Ei sovelleta.

Tietoa kuljettamiseen

Kuljetuksen vaarat: Ei ole säännöksiä tämän tuotteen kuljettamiseen. Ei ole luokiteltu vaaralliseksi maassa, merellä tai ilmassa.

Lainsäädäntöä koskevat tiedot

Merkinnät EEC direktiivin mukaisesti	
Kansallinen lainsäädäntö/	Ei sovelleta
VbF luokitukset	Ei
Vesistövaarallisuusluokka	Ei sovelleta